

ATP, WordEngine®, PresentationEngine® og CleanUp & Brand® **SAMME VISUELLE UDTRYK I WORD OG POWERPOINT FOR HELE ATP**

Med et stort antal Word-skabeloner, PowerPoint præsentationer af svingende kvalitet, samt risiko for fejl i forbindelse med opdateringer manglede ATP en løsning til at strømligne deres visuelle identitet. PresentationEngine®, WordEngine® og CleanUp & Brand® blev svaret på deres udfordringer.

ATP er i kontakt med næsten alle borgere og virksomheder i Danmark via de to overordnede forretningsområder: Pension & Investering og Administration. Med 2200 ansatte, der ofte benytter sig af Word og PowerPoint, brugte hver medarbejder for meget tid på opsætning og udarbejdelse af tekster og præsentationer.

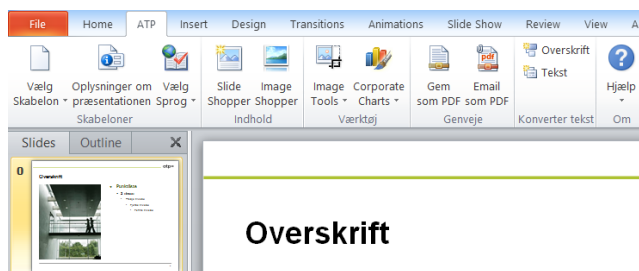
Derfor havde ATP brug for en løsning, der kunne efterkomme behovet for at gøre det lettere for den enkelte medarbejder at udarbejde materiale, der var "on brand". Samtidig skulle der skæres ned på den tid, der blev brugt på udarbejdelsen af Word dokumenter og PowerPoint præsentationer - opgaven blev derfor lagt i udbud. Ditte Fruelund Christensen, Projektleder hos ATP, fortæller følgende om deres udfordringer:

"Vi havde alt for mange Word-skabeloner. I forhold til udarbejdelsen af PowerPoints var den enkelte medarbejder overladt lidt for meget til egne ideer om layout, hvilket gav en noget svingende kvalitet. Opdateringer skulle foretages mange forskellige steder, hvilket øgede risikoen for manglende opdateringer og fejl."

En skræddersyet løsning – nemt og overskueligt

I udbuddet havde ATP en række krav til løsningen: Bl.a. skulle brugergrænsefladen være overskuelig og brugervenlig, mulighederne for at producere materiale, der ikke passede med ATP's brand, skulle minimeres og det var vigtigt, at medarbejderne nemt kunne dele PowerPoint slides og præsentationer internt i virksomheden. Derudover skulle distribution af opdateringer til virksomhedens 2200 medarbejdere kunne ske hurtigt og uden fejl.

SkabelonDesign matchede alle udbuddets krav som det konditionsræddende og økonomisk mest fordelagtige tilbud og udviklingen af ATP's nye branding-redskab kunne begynde. SkabelonDesign implementerede tre forskellige produkter for at sikre ATP høj kvalitet og et strømlignet visuelt udtryk på Word dokumenter og PowerPoint præsentationer. For den samlede løsning betød det, at der blev udtænkt en ensartet anvendelse af Microsoft Office brugerfladen, men særligt tilpasset ATP.



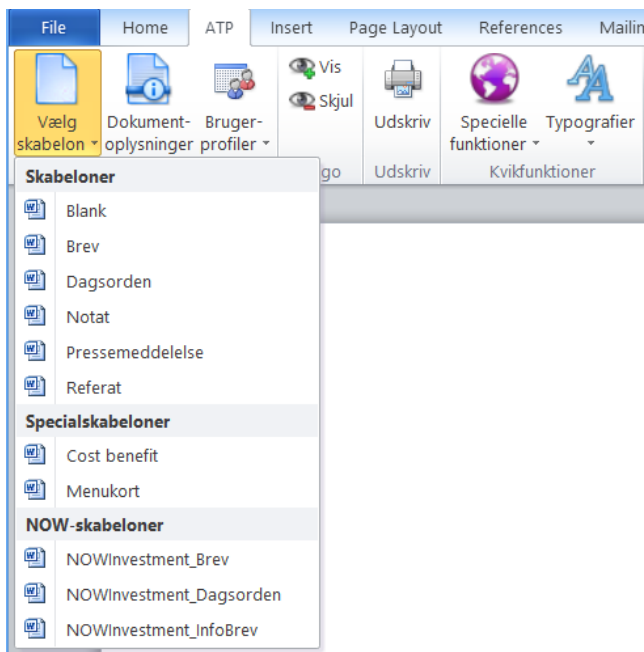
Office brugerfladen blev tilpasset ATP for at sikre det visuelle udtryk samt øget effektivitet.

3 løsninger der giver et samlet udtryk

Først og fremmest blev CleanUp & Brand® implementeret. Herved sørgede SkabelonDesign for at alle "off-brand"-elementer i Office pakken blev erstattet med funktioner der sikrede, at ATP's visuelle identitet blev bevaret i alle dokumenter - herunder fonte, farver, designtemaer, forsider og placering af headers, footers m.m.

Derefter fulgte WordEngine®. Dette giver medarbejderne hurtig adgang til ATP's skabeloner og i samråd med ATP blev tidsbesparende funktionaliteter, såsom quick print, indsættelse af billeder, indholdsfortegnelse, liggende sider og oversættelser udviklet. An-

tallet af ATP's skabeloner blev derved reduceret markant og opdateringer af skabelonerne kan nu foretages direkte fra centralt hold uden at have behov for at informere via intranet eller e-mail.



WordEngine giver ATP's medarbejdere hurtig og nem adgang til alle relevante skabeloner.

PresentationEngine® blev løsningen på problemerne med den svingende kvalitet af PowerPoint præsentationer. Ved at skabe et centralt bibliotek med alle relevante slides og skabeloner, der let kan holdes opdateret, behøver medarbejderne nu ikke længere at bruge tid på at lave deres eget materiale, og den samme, høje kvalitet sikres. Løsningen sikrer ligeledes at grafer let konverteres og billeder trækkes fra et centralt styret bibliotek.

En hurtigt og smidig proces

Selvom både Word og PowerPoint skulle skræddersys til ATP's behov, forløb processen hurtigt og smidigt. Jeppe Schytte-Hansen, CEO og partner i Skabelon-Design uddyber:

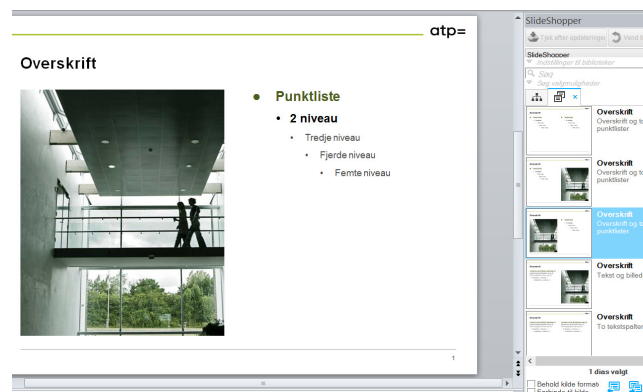
"Vi havde fra starten en rigtig god ide om, hvilke løsninger ATP skulle have, så vi fik en hurtig og nem

proces med de få nøglepersoner, der var på projektet fra ATP's side. Derudover havde vi et smidigt testforløb, der gjorde at vi på kort tid kunne distribuere løsningen."

Efter PresentationEngine®, WordEngine® og CleanUp & Brand® er blevet implementeret, forventer ATP at deres medarbejdere sparer tid i deres daglige arbejde. Ditte Fruelund Christensen fortæller videre om deres nye løsninger:

"Antallet af Word-skabeloner er reduceret, så det er let for medarbejdere altid at finde en opdateret version af den skabelon de skal bruge. Flere funktioner i skabelonerne er tidsbesparende for brugerne - eksempelvis konvertering fra dagsorden til referat.

Derudover medførte SkabelonDesigns løsning en bedre kvalitetssikring af PowerPoint præsentationer - både i forhold til udvikling og opdatering og ikke mindst et centralt slide-bibliotek så alle medarbejdere kan genbruge PowerPoint præsentationer og dermed også et centralt sted til opdatering af PowerPoint slides."



Med PresentationEngine fik ATP et centralt bibliotek med alle virksomhedens slides.

Ditte Fruelund Christensen ser frem imod en bedre integration af ATP's brand i Office pakken, et kvalitetsløft af det materiale der udarbejdes i Word og PowerPoint samt en øget kvalitetsbevidsthed omkring den visuelle identitet blandt medarbejderne i virksomheden.

SkabelonDesign udvikler Brand Management Tools til Microsoft Office. Løsningerne benyttes af offentlige og private virksomheder til at sikre konsistens og effektivitet i arbejdet med visuel identitet og kommunikation.

Vores kunder er fordelt på både offentlige og private organisationer. SkabelonDesigns produkter anvendes blandt andre af A.P. Møller-Mærsk, ATP, Carlsberg, Coloplast, DI, DONG Energy, DSB, Egmont, FLSmidth, IKEA, Novo Nordisk, Novozymes, Nykredit, Politiet, Rambøll, Region Hovedstaden, SEB, TDC, Telenor, VELUX, og Vestas samt 5 universiteter, 7 ministerier, 15 styrelser og 14 kommuner.